

PARTENARIAT | Les premiers produits Haut-Savoyards sont partis au Burkina Faso

Des pommes pour une fructueuse collaboration

On connaissait les fruits de la Région des Hauts-Bassins (au Burkina Faso), transformés en jus à leur arrivée en France. Le chemin se fait maintenant dans le sens inverse, grâce à un partenariat passé entre des producteurs rhônalpins et africains, par l'intermédiaire d'ATB (Aide technique bénéficiaire) à Annemasse. Les premiers accords de collaborations ont été signés en septembre dernier à Annemasse.

Parmi les partenaires engagés, on retrouve des institutions comme les Régions Rhône-Alpes et des Hauts-Bassins, ATB, le Comité de promotion des produits agroalimentaires de Rhône-Alpes, mais aussi des entreprises comme le Ranch de Koba (Burkina Faso), la fromagerie Hubert Thuet (Thônes), la société Gilson et fils (Hautvillers-sur-Fier), la société des vins Descombe (Saint-Etienne-des-Ouillères), JR ananas du Bénin (Grenoble), le grand Marché Bio "La vie saine" et la société Thomas Le Prince (Vallières).

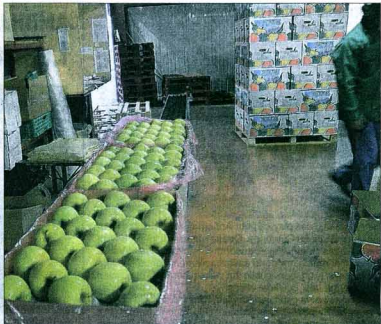
Un premier exemple concret de coopération

Chaque société passe un accord avec le Ranch de Koba (qui produit et importe). Première expédition en date. L'envoi d'un conteneur de 20 tonnes de pommes par Thomas Le Prince, pour en faire la promotion dans la Région des Hauts-Bassins et les grandes villes voisines. Ce conteneur frigorifique est parti des établissements haut-savoyards le 3 avril dernier. Il arrivera au Burkina Faso vers le 25 avril.

Il s'agit là du premier exemple concret pour la Coopération décentralisée économique entre la Région Rhône-Alpes et les



Un conteneur frigorifique de pommes de Savoie de chez Thomas Le Prince est parti au Burkina Faso et devrait arriver le 25 avril.



Hauts-Bassins, au Burkina Faso. C'est aussi une première expérience à l'exportation pour la société Thomas Le Prince.

Car il existe un véritable marché en Afrique pour ces

produits. Le moyen aussi pour le Ranch de Koba de compenser les cinq mois de la période plus creuse dans la saison.

D'autre part, des membres de la société JR Ana-

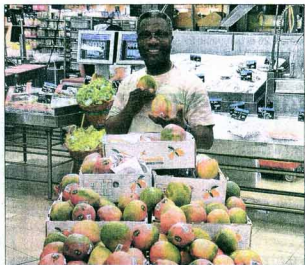
nas du Bénin (basée à Grenoble), se rendront au Ranch du Koba du 6 au 16 mai pour rencontrer les producteurs et le coordinateur de Rhône-Alpes à Bobo Dioulasso, et ce dans la

perspective d'amplifier la commercialisation des mangues du Burkina Faso en Rhône-Alpes et en Suisse (comme chez Manor à Genève).

Sabine PELLISSON



Pierre Kakpo d'ATB avec Thomas Le Prince devant les établissements Thomas Le Prince à Vallières, le jour de l'envoi du conteneur.



La société JR Ananas du Bénin (de Grenoble), partenaire de Thomas Le Prince et d'ATB importe les mangues du Burkina Faso pour faire leur promotion chez Manor en Suisse (Genève, Baden, Bâle, Zurich, etc.) et en Rhône-Alpes via la chaîne des magasins Grand Frais.